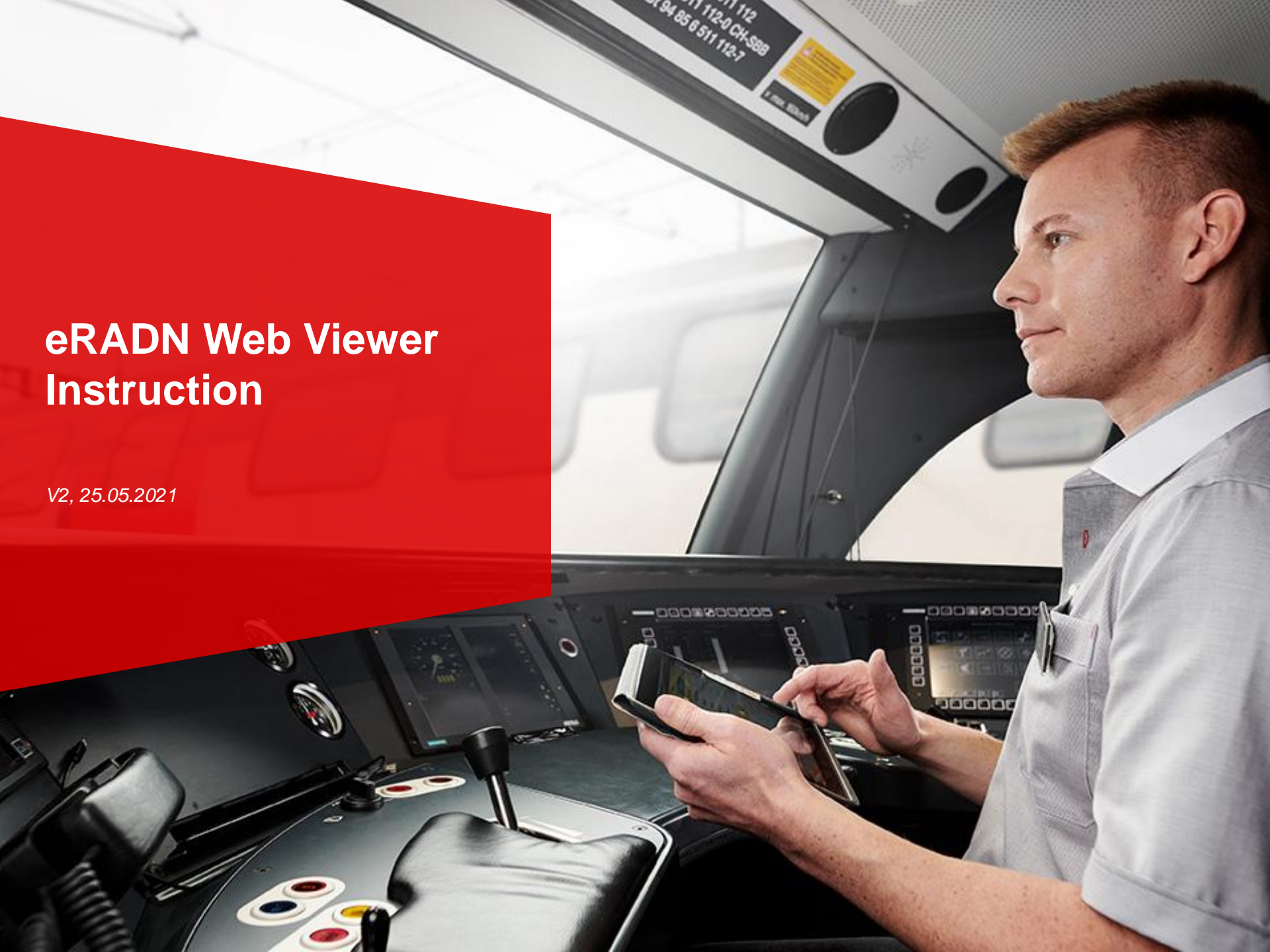


# eRADN Web Viewer Instruction

V2, 25.05.2021





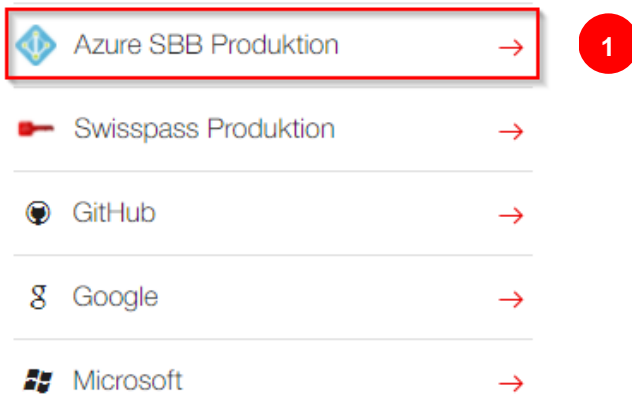
# Aperçu

- Les pages suivantes contiennent des instructions détaillées sur le "[eRADN Web Viewer](#)« .
- Si vous n'êtes intéressé que par des sujets individuels, la table des matières ci-dessous vous mènera directement au sujet que vous recherchez:
  - ❖ [Enregistrement sur le Webviewer](#)
  - ❖ [Changement du langue](#)
  - ❖ [Déconnexion du Webviewer](#)
  - ❖ [Sélectionnez des lignes individuels](#)
  - ❖ [Montrer la carte avec les lignes](#)
  - ❖ [Editions complètes des modifications](#)
  - ❖ [Voir / télécharger les modifications](#)

# eRADN Web Viewer

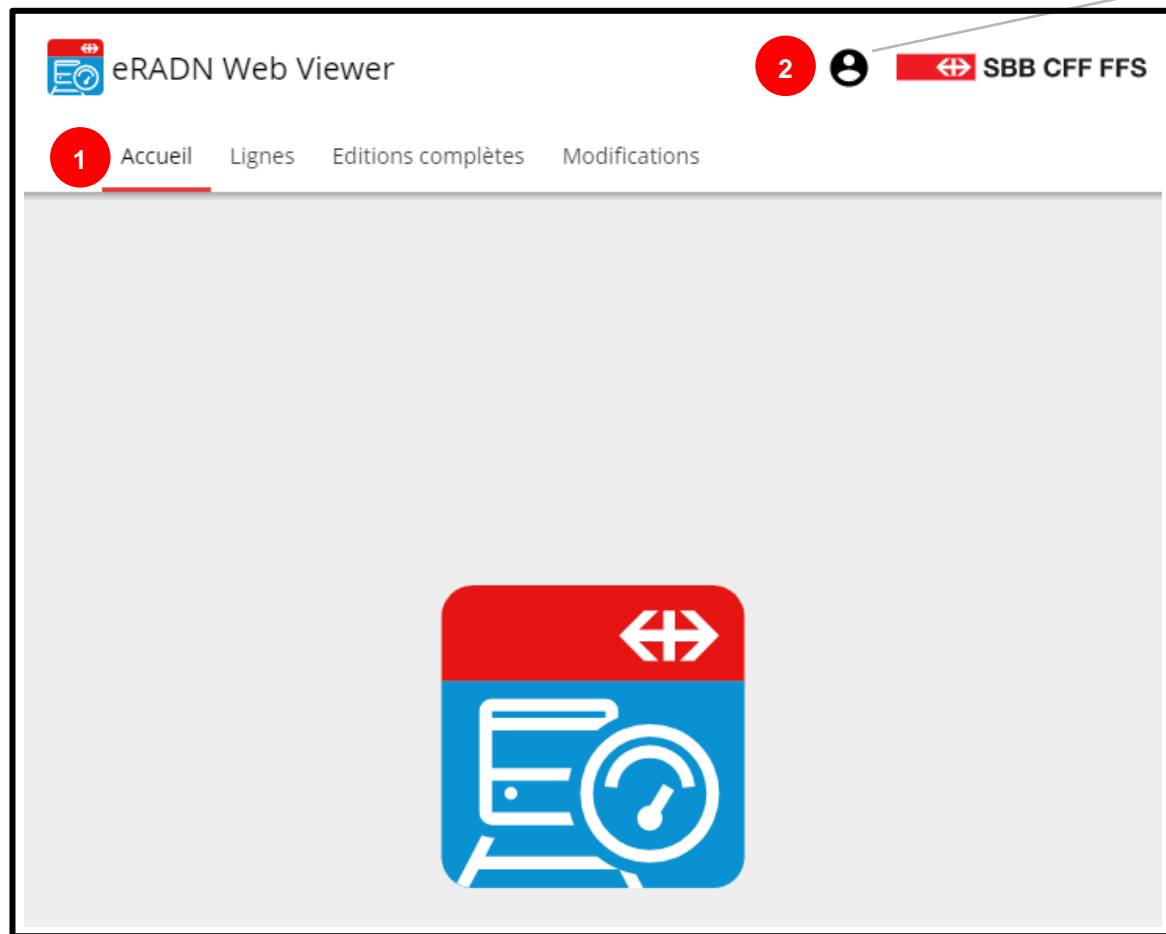
- Allez à <https://eradn.sbb.ch/DisWebViewer/#/home>.
- Sélectionnez l'autorisation d'accès qui a été spécifiée lors de la demande initiale.

SBB\_Public



- 1 Si vous avez un compte utilisateur CFF, sélectionnez «Azure SBB Produktion».

# eRADN Web Viewer - Écran d'accueil



utilisateur:  
nt-sbb1\u223587

utilisateur: (fr)

➔ DÉCONNECTER

- 1 Ici, vous pouvez naviguer entre les différents éléments de contenu.
- 2 Si vous cliquez sur la « personne », vous pouvez changer la langue ou vous déconnecter.

# eRADN Web Viewer - Lignes

Accueil Lignes Editions complètes Modifications


1

## Ensemble les lignes

Sur cette page, vous pouvez obtenir des tableaux des lignes pour des routes spécifiques.

Ajouter la ligne

Numéro de ligne ou points d'exploitation 2

3  Montrer la carte

- 1 Sélectionnez «Lignes», pour arriver à cette vue.
- 2 Cliquez sur la flèche pour sélectionner une section de ligne (Si le numéro est déjà connu, il peut être saisi ici).
- 3 Si le numéro n'est pas connu, il peut être trouvé via " Montrer la carte« .

# eRADN Web Viewer - Lignes

**Ensemble les lignes**

Sur cette page, vous pouvez obtenir des tableaux des lignes pour des routes spécifiques.

Ajouter la ligne

Numéro de ligne ou points d'exploitation


101	Genève Aéroport - / La Plaine - / Genève / Ge-La Praille	18.08.2019
102	Annemasse - Genève	04.08.2019
111	La Praille / GeAp - Nyon / Nyon - Lausanne	06.10.2019
121	Lausanne - Fribourg/Freiburg - / Laupen - Bern	05.04.2020
141	Bern - Burgdorf - Olten	05.01.2020

**Ensemble les lignes**



Sur cette page, vous pouvez obtenir des tableaux des lignes pour des routes spécifiques.

Ajouter la ligne


Numéro de ligne ou points d'exploitation

 Montrer la carte

Lignes sélectionnés **2** [enlever tout](#)

102	Annemasse - Genève	04.08.2019		
-----	--------------------	------------	---	---

tous les catégories de train

 TÉLÉCHARGER

- 1 Sélectionnez la ligne en cliquant dessus.
  - 2 La ligne marquée apparaît sous la rubrique «Lignes sélectionnés».
- Répétez la procédure pour sélectionner des lignes supplémentaires.

# eRADN Web Viewer - Lignes

The screenshot shows the 'Lignes sélectionnés' section of the eRADN Web Viewer. At the top, there is a search bar with the text 'Lignes sélectionnés' and a link 'enlever tout'. Below the search bar, there is a list of selected lines, with one line selected: '102 Annemasse - Genève' with the date '04.08.2019' and a PDF icon. A red circle with the number '1' is next to the 'tous les catégories de train' checkbox, which is checked. Below this, there is a blue button labeled 'TÉLÉCHARGER'. To the right, there is a dropdown menu for 'Numéro de ligne ou points d'exploitation' and a link 'Montrer la carte'. Below this, there is another 'Lignes sélectionnés' section with the same selected line. A red circle with the number '2' is next to the 'au RADN' checkbox, which is unchecked. Below this, there is a grid of buttons for train categories: 'RADN', 'TILT 1-7', 'PASS 1-3', and 'FG 1-4'. A red circle with the number '3' is next to the 'RADN' button. Below the grid, there is a blue button labeled 'TÉLÉCHARGER' with a red circle with the number '4' next to it.

- 1 Sélectionnez «tous les catégories de train» ou
- 2 Sélectionnez RADN ou TSI pour télécharger des séries de trains individuels.
- 3 Sélectionnez les séries/catégories de trains en cliquant dessus. Au moins une ligne/catégorie doit être sélectionnée. La sélection multiple est possible.
- 4 Cliquez sur «télécharger». Cela génère un PDF, qui peut être sauvegardé ou ouvert directement.

# eRADN Web Viewer – Editions complètes

Accueil Lignes Editions complètes Modifications

## Editions complètes

Sur cette page vous trouvez la dernière édition complète de tous tableaux de lignes ainsi que les éditions précédentes.

Année  
2020 X

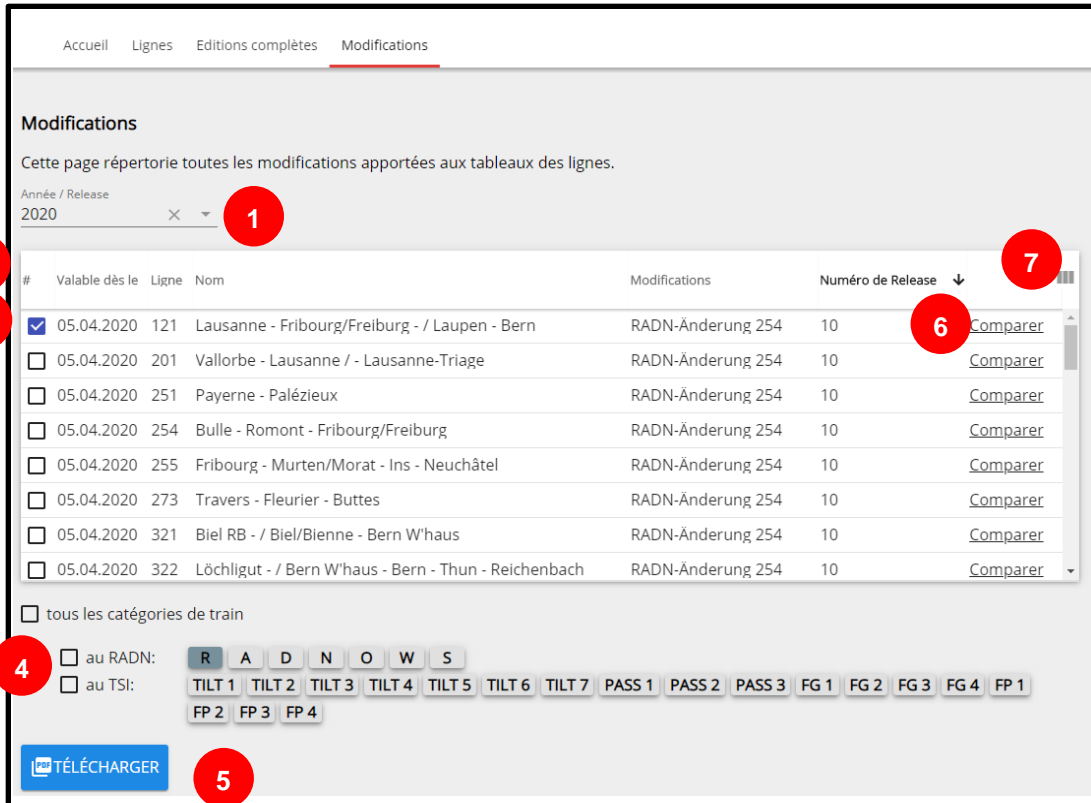
Valable dès le	Numéro de Release	Date d'émission	Description	Lignes modifiés	Télécharger
05.04.2020	10	07.04.2020	RADN-Änderung 254	121, 201, 251, 254, 255, 273, ...	<a href="#">Modifications</a>
30.03.2020	9	31.03.2020	RADN-Änderung 253	721	<a href="#">Modifications</a>
31.03.2020	8	03.03.2020	RADN-Änderung 252	361	<a href="#">Modifications</a>
30.03.2020	7	03.03.2020	RADN-Änderung 251	721	<a href="#">Modifications</a>
08.03.2020	6	03.03.2020	RADN-Änderung 250	491, 493, 531, 551, 721, 742	<a href="#">Modifications</a>
01.03.2020	5	05.02.2020	RADN-Änderung 249	542, 551, 552	<a href="#">Modifications</a>
10.02.2020	4	05.02.2020	RADN-Änderung 248	431, 601, 721, 772	<a href="#">Modifications</a>
09.02.2020	3	05.02.2020	RADN-Änderung 247 (311 korrigiert)	311	<a href="#">Modifications</a>
09.02.2020	2	05.02.2020	RADN-Änderung 247 (311 falsch)	211, 221, 281, 311, 381, 436, 771	<a href="#">Modifications</a>

- ✓ Valable dès le
- ✓ Numéro de Release
- ✓ Description
- ✓ Lignes modifiés
- ✓ Télécharger

- 1 Sélectionnez «Editions complètes».
- 2 Sélectionnez l'année ou sélectionnez l'édition complète.
- 3 Cliquez sur "PDF" ou " Modifications ". Ceci lance le téléchargement de l'édition complète (R-30131) ou de la liste des modifications (D-30131).
- 4 Cliquez ici pour sélectionner les colonnes que vous voulez faire afficher.



# eRADN Web Viewer - Modifications



Accueil Lignes Editions complètes **Modifications**

## Modifications

Cette page répertorie toutes les modifications apportées aux tableaux des lignes.

Année / Release  
2020

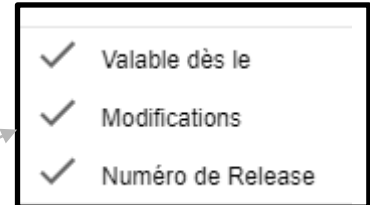
#	Valable dès le	Ligne	Nom	Modifications	Numéro de Release	
<input checked="" type="checkbox"/>	05.04.2020	121	Lausanne - Fribourg/Freiburg - / Laupen - Bern	RADN-Änderung 254	10	<a href="#">Comparer</a>
<input type="checkbox"/>	05.04.2020	201	Vallorbe - Lausanne / - Lausanne-Triage	RADN-Änderung 254	10	<a href="#">Comparer</a>
<input type="checkbox"/>	05.04.2020	251	Payerne - Palézieux	RADN-Änderung 254	10	<a href="#">Comparer</a>
<input type="checkbox"/>	05.04.2020	254	Bulle - Romont - Fribourg/Freiburg	RADN-Änderung 254	10	<a href="#">Comparer</a>
<input type="checkbox"/>	05.04.2020	255	Fribourg - Murten/Morat - Ins - Neuchâtel	RADN-Änderung 254	10	<a href="#">Comparer</a>
<input type="checkbox"/>	05.04.2020	273	Travers - Fleurier - Buttes	RADN-Änderung 254	10	<a href="#">Comparer</a>
<input type="checkbox"/>	05.04.2020	321	Biel RB - / Biel/Bienne - Bern W'haus	RADN-Änderung 254	10	<a href="#">Comparer</a>
<input type="checkbox"/>	05.04.2020	322	Löchligrut - / Bern W'haus - Bern - Thun - Reichenbach	RADN-Änderung 254	10	<a href="#">Comparer</a>

tous les catégories de train

au RADN: **R** **A** **D** **N** **O** **W** **S**

au TSI: TILT 1 TILT 2 TILT 3 TILT 4 TILT 5 TILT 6 TILT 7 PASS 1 PASS 2 PASS 3 FG 1 FG 2 FG 3 FG 4 FP 1 FP 2 FP 3 FP 4

**TÉLÉCHARGER**



Sur cette page, il est possible de visualiser / télécharger les modifications des différents tableaux de lignes ou de comparer la version actuelle avec la version précédente.

- 1 Sélectionnez l'année ou le release concrète.
- 2 Liste des lignes modifiés dans l'année/la version sélectionnée (triés par date de modification et par numéro de lignes).
- 3 Sélectionnez la/les ligne(s) souhaité(s).
- 4 Choisissez si toutes les séries de trains ou des séries de trains individuels (selon le RADN ou la TSI) doivent être téléchargées.
- 5 Démarrer la création du téléchargement PDF (le PDF contient tous les lignes sélectionnés de la version actuelle).
- 6 Démarrer la comparaison pour les lignes sélectionnées (la version actuelle est comparée avec la version précédente).
- 7 Possibilité de masquer ou d'afficher les colonnes "Valable dès le", "Modifications" ou "Numéro de Release".

# eRADN Web Viewer - Modifications

Accueil Lignes Editions complètes Modifications

### Modifications

Cette page répertorie toutes les modifications apportées aux tableaux des lignes.

Année / Release  
2020

#	Valeur des le	Ligne	Nom	Modifications	Numéro de Release	
<input checked="" type="checkbox"/>	05.04.2020	121	Lausanne - Fribourg/Freiburg - / Laupen - Bern	RADN-Änderung 254	10	Comparer
<input type="checkbox"/>	05.04.2020	201	Vallorbe - Lausanne / - Lausanne-Triage	RADN-Änderung 254	10	Comparer
<input type="checkbox"/>	05.04.2020	251	Payerne - Palézieux	RADN-Änderung 254	10	Comparer
<input type="checkbox"/>	05.04.2020	254	Bulle - Romont - Fribourg/Freiburg	RADN-Änderung 254	10	Comparer
<input type="checkbox"/>	05.04.2020	255	Fribourg - Murten/Morat - Ins - Neuchâtel	RADN-Änderung 254	10	Comparer
<input type="checkbox"/>	05.04.2020	273	Travers - Fleurier - Buttes	RADN-Änderung 254	10	Comparer
<input type="checkbox"/>	05.04.2020	321	Biel RB - / Biel/Bienne - Bern W'haus	RADN-Änderung 254	10	Comparer
<input type="checkbox"/>	05.04.2020	322	Löchligen - / Bern W'haus - Bern - Thun - Reichenbach	RADN-Änderung 254	10	Comparer

tous les catégories de train

au RADN: R A D N O W S  
TILT 1 TILT 2 TILT 3 TILT 4 TILT 5 TILT 6 TILT 7 PASS 1 PASS 2 PASS 3 FG 1 FG 2 FG 3 FG 4 FP 1  
FP 2 FP 3 FP 4

au TSI:

TÉLÉCHARGER

Information/Avertissement/Erreur

**Information** Comparer ligne: 632 (B) - release: 87 avec ligne: 632 (B) - release: 85

**Avertissement** Il n'y a aucune ancienne version pour cette ligne 632.

8 OK

Après avoir cliqué sur (6), une fenêtre « Avertissements/Erreurs » apparaît avec des avertissements, des messages d'erreur ou des informations.

8 Cliquez sur "OK" pour fermer.

Ensuite, le fichier PDF contenant la comparaison peut être ouvert ou enregistré.

# eRADN WebViewer - Modifications

		70.2	20	0			<b>Horchental</b>						75	70
		67.9	20	0			<b>Goldach</b>		$\frac{80}{85}$	85	85			
		66.3				1309	<i>Rorschach Stadt</i>					85	85	85
1		65.0	2	3		sms	<b>Rorschach</b>	100	115	115	95	95	90	
Block	S464/364	63.7												
		62.8				1305	<i>Staad</i>		120	120	120	110	105	100
		61.8	3	4			<b>Altenrhein</b>					115	110	95
☒		59.8												2
		57.8	2	3			<b>Rheineck</b>	$\frac{110}{95}$						80
							<i>K Ausf. 95</i>							
		53.8	0	3			<b>St. Margrethen</b>	$\frac{110}{90}$	95	95	95	90	90	

R I-30131 © SBB AG

Le fichier contient l'itinéraire sélectionné dans les deux sens et les release (versions) à comparer dans l'ordre suivant:

1. Direction 100 – dans la version actuelle
2. Direction 100 – dans la version précédente
3. Direction 200 – dans la version actuelle
4. Direction 200 – dans la version précédente

Dans les pages de la version actuelle, les changements sont mis en évidence en couleur.

- 1 Jaune clair -> Ligne avec les modifications
- 2 Jaune foncé -> Valeur modifiée

- Avez-vous des questions ou des commentaires?
- Veuillez vous adresser à [eradn.technik@sbb.ch](mailto:eradn.technik@sbb.ch)



**Questions&commentaires**