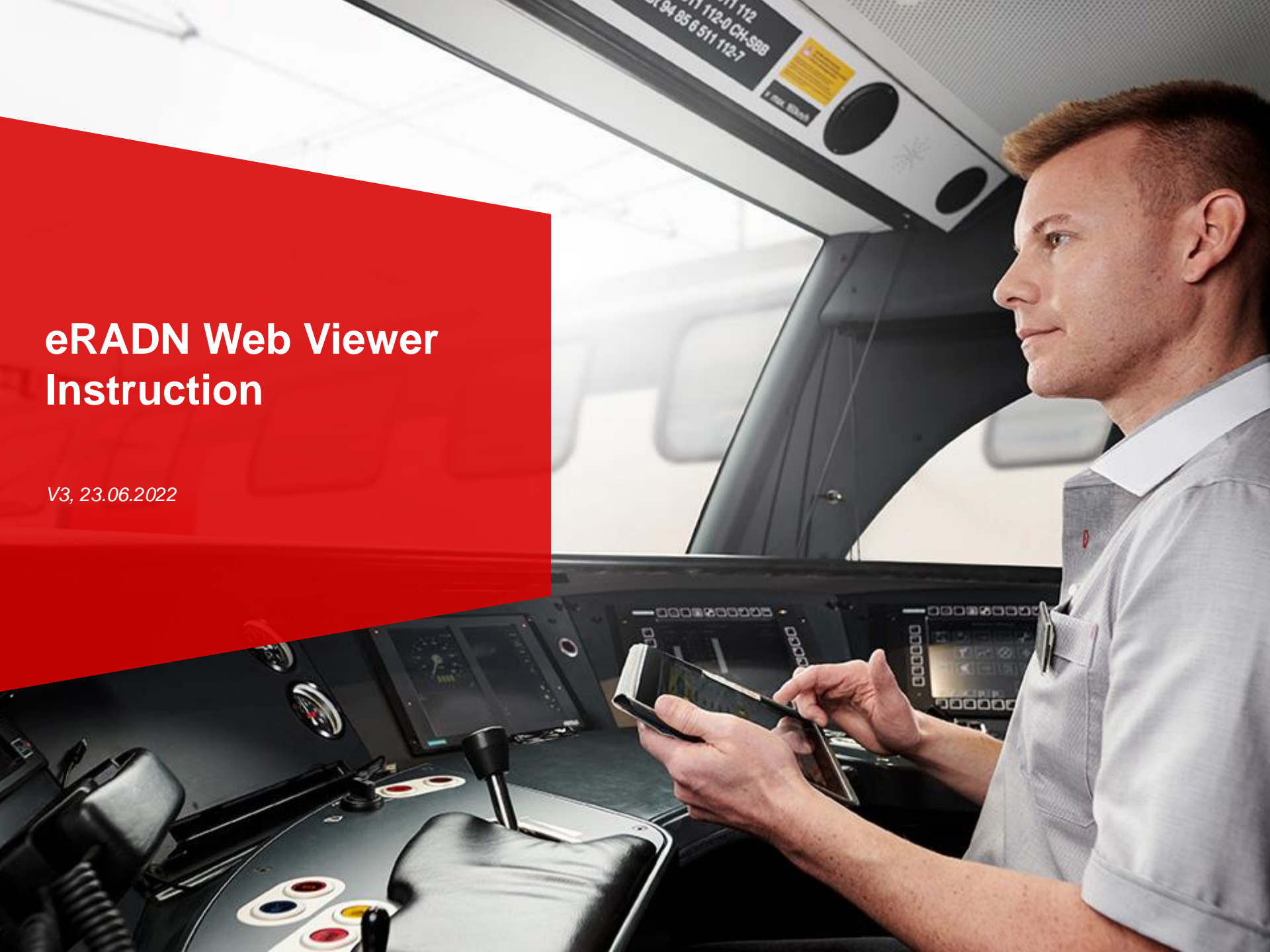


eRADN Web Viewer Instruction

V3, 23.06.2022





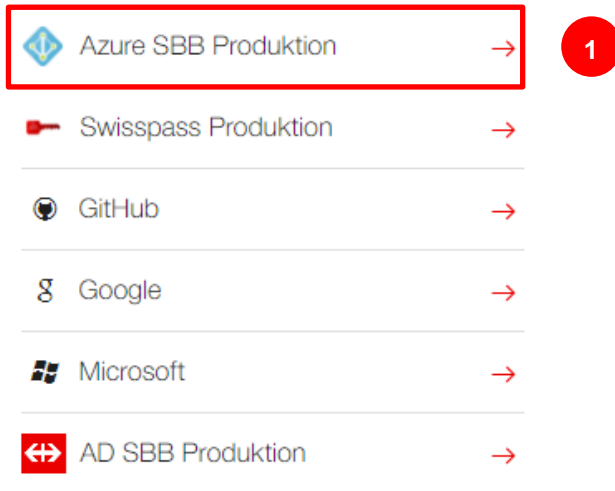
Aperçu

- Les pages suivantes contiennent des instructions détaillées sur le "[eRADN Web Viewer](#)« .
- Si vous n'êtes intéressé que par des sujets individuels, la table des matières ci-dessous vous mènera directement au sujet que vous recherchez:
 - ❖ [Enregistrement sur le Webviewer](#)
 - ❖ [Changement du langue](#)
 - ❖ [Déconnexion du Webviewer](#)
 - ❖ [Sélectionnez des lignes individuels](#)
 - ❖ [Montrer la carte avec les lignes](#)
 - ❖ [Editions complètes des modifications](#)
 - ❖ [Voir / télécharger les modifications](#)

eRADN Web Viewer

- Allez à <https://eradn.sbb.ch/DisWebViewer/#/home>.
- Sélectionnez l'autorisation d'accès qui a été spécifiée lors de la demande initiale.

SBB_Public



- 1 Si vous avez un compte utilisateur CFF, sélectionnez «Azure SBB Produktion».

eRADN Web Viewer - Écran d'accueil

eRADN Web Viewer

1 Accueil Lignes Editions complètes Modifications

2 SBB CFF FFS

Information importante!

La Release de printemps 2022 du eRADN a été installée le 23 juin 2022.

Les nouveautés dans le "Web Viewer" sont les suivantes:

- ce "News-Ticker" sur la page "Home" pour communiquer les informations importantes.
- Sur chaque page, en bas de page, l'indication de la possibilité de prise de contact en cas de dérangement ou de problème.

Contact en cas de problèmes ou questions: eradn.technik@sbb.ch.

utilisateur:
nt-sbb1\u223587

utilisateur: (fr)

DÉCONNECTER

- 1 Ici, vous pouvez naviguer entre les différents éléments de contenu.
- 2 Si vous cliquez sur la « personne », vous pouvez changer la langue ou vous déconnecter.

eRADN Web Viewer - Lignes

Accueil Lignes Editions complètes Modifications

1

Ensemble les lignes

Sur cette page, vous pouvez obtenir des tableaux des lignes pour des routes spécifiques.

Ajouter la ligne

Numéro de ligne ou points d'exploitation 2

Montrer la carte 3

- 1 Sélectionnez «Lignes», pour arriver à cette vue.
- 2 Cliquez sur la flèche pour sélectionner une section de ligne (Si le numéro est déjà connu, il peut être saisi ici).
- 3 Si le numéro n'est pas connu, il peut être trouvé via " Montrer la carte« .

eRADN Web Viewer - Lignes

Ensemble les lignes

Sur cette page, vous pouvez obtenir des tableaux des lignes pour des routes spécifiques.

Ajouter la ligne

Numéro de ligne ou points d'exploitation


101	Genève Aéroport - / La Plaine - / Genève / Ge-La Praille	18.08.2019
102	Annemasse - Genève	04.08.2019
111	La Praille / GeAp - Nyon / Nyon - Lausanne	06.10.2019
121	Lausanne - Fribourg/Freiburg - / Laupen - Bern	05.04.2020
141	Bern - Burgdorf - Olten	05.01.2020

Ensemble les lignes



Sur cette page, vous pouvez obtenir des tableaux des lignes pour des routes spécifiques.

Ajouter la ligne


Numéro de ligne ou points d'exploitation

 Montrer la carte

Lignes sélectionnés **2** [enlever tout](#)

102	Annemasse - Genève	04.08.2019		
-----	--------------------	------------	---	---

tous les catégories de train

 TÉLÉCHARGER

- 1 Sélectionnez la ligne en cliquant dessus.
 - 2 La ligne marquée apparaît sous la rubrique «Lignes sélectionnés».
- Répétez la procédure pour sélectionner des lignes supplémentaires.

eRADN Web Viewer - Lignes

Lignes sélectionnés [enlever tout](#)

102 Annemasse - Genève 04.08.2019 PDF X

1 tous les catégories de train

[PDF TÉLÉCHARGER](#)

Numéro de ligne ou points d'exploitation

[Montrer la carte](#)

Lignes sélectionnés [enlever tout](#)

102 Annemasse - Genève 04.08.2019 PDF X

tous les catégories de train

2 au RADN: R A D N O W S 3

au TSI: TILT 1 TILT 2 TILT 3 TILT 4 TILT 5 TILT 6 TILT 7 PASS 1

PASS 2 PASS 3 FG 1 FG 2 FG 3 FG 4 FP 1 FP 2 FP 3 FP 4

[PDF TÉLÉCHARGER](#) 4

- 1 Sélectionnez «tous les catégories de train» ou
- 2 Sélectionnez RADN ou TSI pour télécharger des séries de trains individuels.
- 3 Sélectionnez les séries/catégories de trains en cliquant dessus. Au moins une ligne/catégorie doit être sélectionnée. La sélection multiple est possible.
- 4 Cliquez sur «télécharger». Cela génère un PDF, qui peut être sauvegardé ou ouvert directement.

eRADN Web Viewer – Editions complètes

Accueil Lignes Editions complètes Modifications

Editions complètes

Sur cette page vous trouvez la dernière édition complète de tous tableaux de lignes ainsi que les éditions précédentes.

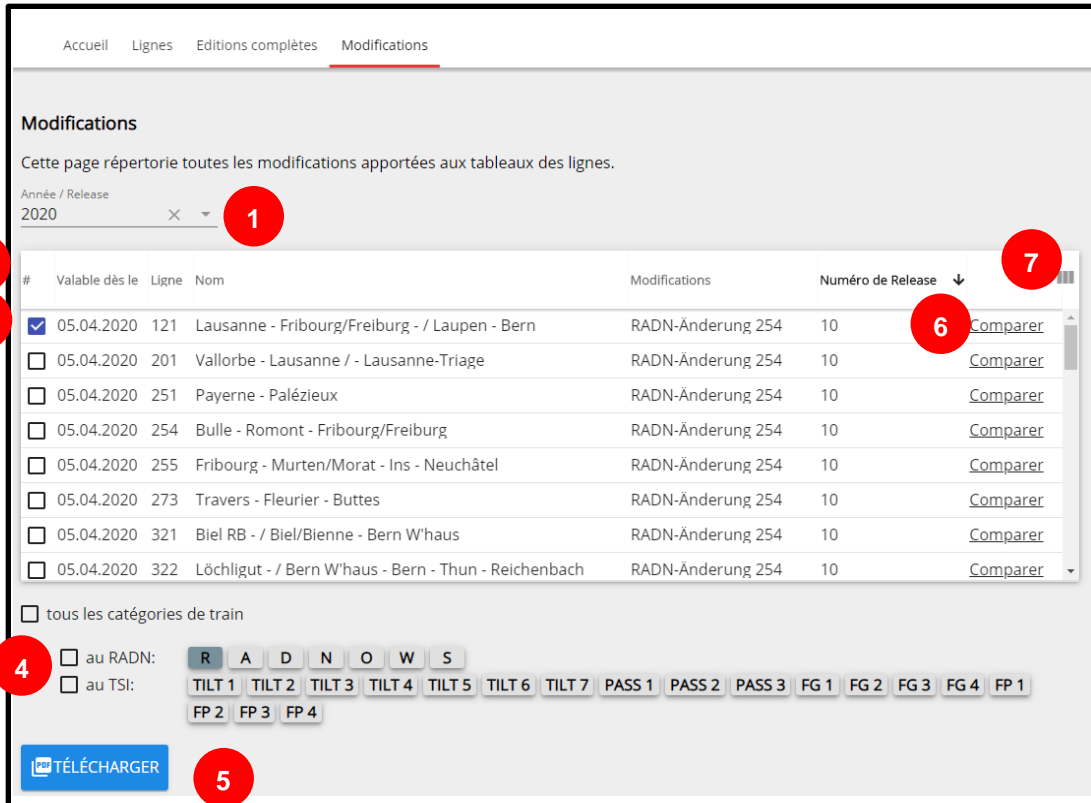
Année
2020 X

Valable dès le	Numéro de Release	Date d'émission	Description	Lignes modifiés	Télécharger
05.04.2020	10	07.04.2020	RADN-Änderung 254	121, 201, 251, 254, 255, 273, ...	PDF Modifications
30.03.2020	9	31.03.2020	RADN-Änderung 253	721	PDF Modifications
31.03.2020	8	03.03.2020	RADN-Änderung 252	361	PDF Modifications
30.03.2020	7	03.03.2020	RADN-Änderung 251	721	PDF Modifications
08.03.2020	6	03.03.2020	RADN-Änderung 250	491, 493, 531, 551, 721, 742	PDF Modifications
01.03.2020	5	05.02.2020	RADN-Änderung 249	542, 551, 552	PDF Modifications
10.02.2020	4	05.02.2020	RADN-Änderung 248	431, 601, 721, 772	PDF Modifications
09.02.2020	3	05.02.2020	RADN-Änderung 247 (311 korrigiert)	311	PDF Modifications
09.02.2020	2	05.02.2020	RADN-Änderung 247 (311 falsch)	211, 221, 281, 311, 381, 436, 771	PDF Modifications

- ✓ Valable dès le
- ✓ Numéro de Release
- ✓ Description
- ✓ Lignes modifiés
- ✓ Télécharger

- 1 Sélectionnez «Editions complètes».
- 2 Sélectionnez l'année ou sélectionnez l'édition complète.
- 3 Cliquez sur "PDF" ou " Modifications ". Ceci lance le téléchargement de l'édition complète (R-30131) ou de la liste des modifications (D-30131).
- 4 Cliquez ici pour sélectionner les colonnes que vous voulez faire afficher.

eRADN Web Viewer - Modifications



Accueil Lignes Editions complètes **Modifications**

Modifications

Cette page répertorie toutes les modifications apportées aux tableaux des lignes.

Année / Release
2020

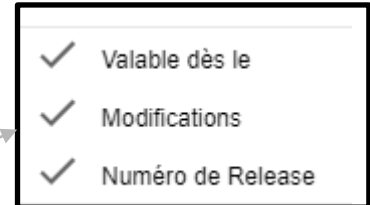
#	Valable dès le	Ligne	Nom	Modifications	Numéro de Release	
<input checked="" type="checkbox"/>	05.04.2020	121	Lausanne - Fribourg/Freiburg - / Laupen - Bern	RADN-Änderung 254	10	Comparer
<input type="checkbox"/>	05.04.2020	201	Vallorbe - Lausanne / - Lausanne-Triage	RADN-Änderung 254	10	Comparer
<input type="checkbox"/>	05.04.2020	251	Payerne - Palézieux	RADN-Änderung 254	10	Comparer
<input type="checkbox"/>	05.04.2020	254	Bulle - Romont - Fribourg/Freiburg	RADN-Änderung 254	10	Comparer
<input type="checkbox"/>	05.04.2020	255	Fribourg - Murten/Morat - Ins - Neuchâtel	RADN-Änderung 254	10	Comparer
<input type="checkbox"/>	05.04.2020	273	Travers - Fleurier - Buttes	RADN-Änderung 254	10	Comparer
<input type="checkbox"/>	05.04.2020	321	Biel RB - / Biel/Bienne - Bern W'haus	RADN-Änderung 254	10	Comparer
<input type="checkbox"/>	05.04.2020	322	Löchligrut - / Bern W'haus - Bern - Thun - Reichenbach	RADN-Änderung 254	10	Comparer

tous les catégories de train

au RADN: **R A D N O W S**

au TSI: TILT 1 TILT 2 TILT 3 TILT 4 TILT 5 TILT 6 TILT 7 PASS 1 PASS 2 PASS 3 FG 1 FG 2 FG 3 FG 4 FP 1 FP 2 FP 3 FP 4

TÉLÉCHARGER



Sur cette page, il est possible de visualiser / télécharger les modifications des différents tableaux de lignes ou de comparer la version actuelle avec la version précédente.

- 1 Sélectionnez l'année ou le release concrète.
- 2 Liste des lignes modifiés dans l'année/la version sélectionnée (triés par date de modification et par numéro de lignes).
- 3 Sélectionnez la/les ligne(s) souhaité(s).
- 4 Choisissez si toutes les séries de trains ou des séries de trains individuels (selon le RADN ou la TSI) doivent être téléchargées.
- 5 Démarrer la création du téléchargement PDF (le PDF contient tous les lignes sélectionnés de la version actuelle).
- 6 Démarrer la comparaison pour les lignes sélectionnées (la version actuelle est comparée avec la version précédente).
- 7 Possibilité de masquer ou d'afficher les colonnes "Valable dès le", "Modifications" ou "Numéro de Release".

eRADN Web Viewer - Modifications

Accueil Lignes Editions complètes Modifications

Modifications

Cette page répertorie toutes les modifications apportées aux tableaux des lignes.

Année / Release
2020

#	Valeur des le	Ligne	Nom	Modifications	Numéro de Release	
<input checked="" type="checkbox"/>	05.04.2020	121	Lausanne - Fribourg/Freiburg - / Laupen - Bern	RADN-Änderung 254	10	Comparer
<input type="checkbox"/>	05.04.2020	201	Vallorbe - Lausanne / - Lausanne-Triage	RADN-Änderung 254	10	Comparer
<input type="checkbox"/>	05.04.2020	251	Payerne - Palézieux	RADN-Änderung 254	10	Comparer
<input type="checkbox"/>	05.04.2020	254	Bulle - Romont - Fribourg/Freiburg	RADN-Änderung 254	10	Comparer
<input type="checkbox"/>	05.04.2020	255	Fribourg - Murten/Morat - Ins - Neuchâtel	RADN-Änderung 254	10	Comparer
<input type="checkbox"/>	05.04.2020	273	Travers - Fleurier - Buttes	RADN-Änderung 254	10	Comparer
<input type="checkbox"/>	05.04.2020	321	Biel RB - / Biel/Bienne - Bern W'haus	RADN-Änderung 254	10	Comparer
<input type="checkbox"/>	05.04.2020	322	Löchligen - / Bern W'haus - Bern - Thun - Reichenbach	RADN-Änderung 254	10	Comparer

tous les catégories de train

au RADN: **R A D N O W S**
TILT 1 TILT 2 TILT 3 TILT 4 TILT 5 TILT 6 TILT 7 PASS 1 PASS 2 PASS 3 FG 1 FG 2 FG 3 FG 4 FP 1
FP 2 FP 3 FP 4

au TSI:

TÉLÉCHARGER

Information/Avertissement/Erreur

Information Comparer ligne: 632 (B) - release: 87 avec ligne: 632 (B) - release: 85

Avertissement Il n'y a aucune ancienne version pour cette ligne 632.

8 OK

Après avoir cliqué sur (6), une fenêtre « Avertissements/Erreurs » apparaît avec des avertissements, des messages d'erreur ou des informations.

8 Cliquez sur "OK" pour fermer.

Ensuite, le fichier PDF contenant la comparaison peut être ouvert ou enregistré.

eRADN WebViewer - Modifications

	70.2	20	0			Horchental							75	70	
	67.9	20	0			Goldach	$\frac{80}{85}$	85	85						
	66.3				1309	<i>Rorschach Stadt</i>				85	85	85			
①	65.0	2	3		sms	Rorschach	100	115	115	95	95	90			
Block	S464/364	63.7													
	62.8				1305	<i>Staad</i>		120	120	120	110	105	100		
	61.8	3	4			Altenrhein					115	110	95		
☺	59.8												②		
	57.8	2	3			Rheineck	$\frac{110}{95}$							80	
						<i>K Ausf. 95</i>									
	53.8	0	3			St. Margrethen	$\frac{110}{90}$	95	95	95	90	90			

RI-30131 © SBB AG

Le fichier contient l'itinéraire sélectionné dans les deux sens et les release (versions) à comparer dans l'ordre suivant:

1. Direction 100 – dans la version actuelle
2. Direction 100 – dans la version précédente
3. Direction 200 – dans la version actuelle
4. Direction 200 – dans la version précédente

Dans les pages de la version actuelle, les changements sont mis en évidence en couleur.

- 1 Jaune clair -> Ligne avec les modifications
- 2 Jaune foncé -> Valeur modifiée

- Avez-vous des questions ou des commentaires?
- Veuillez vous adresser à eradn.technik@sbb.ch



Questions&commentaires